

Legende	
Deckenausbildung	Bodenausbildung
STB-Decken Fertiggle, Stöße geschweißt, weißer Strukturstrich	schw. Estrich, Betonwerkstein (Treppenhäuser)
Abhängende Gipskarton min. 12,5 mm, Raufaser	schw. Estrich, Fliesen R10 (Küche, Bäder)
Verspa. min. 12,7, Teilungsrundung, Kellerschritt, Raufaser weiß	Zementestrich, Anstrich Beschichtung grau (Keller)
Verfüllung überstreicher	Vinylbeläge auf Schwimmestrich (Zi, Dielen, Flure)
Putzträgerplatte, weißer Dispersionsfarbstich (Loggia 2 OG)	Plattenbelag nach Bemusterung (Ter., Balk., Loggia)
Sichtbeton (Balkone)	
Wandausbildung	
Stahlbeton geschweißt, weißer Dispersionsfarbstich (Keller)	Fliesen, raumhoch (Dusche)
Mauerwerk geschweißt, weißer Dispersionsfarbstich (Keller)	75 cm Fliesen, ab 0,85 m ü. OKFF (Küche)
Innendämmung mit GKB-Platten (Keller)	Kalkzementputz (Bad)
Anstrich Latex, Latexelastik oder Glasfaserelastik (Treppenh.)	WDVS (Loggia, Dachterrassen)
Gipsputz, Materialstärke 1,5 cm (Wohnungen)	
Fliesen, bis 1,25 m ü. OKFF (Bad)	

Alle Maße sind geplante Maße und sind durch den AN eigenverantwortlich am Bau zu prüfen.
Zur Ausführung Positionspläne des Statikers beachten.
Dieser Plan gilt nur im Zusammenhang mit der statischen Berechnung und den dazugehörigen Plänen! dem Bodengutachten! Wärmeschutznachweis! Brandschutzkonzept.
Türhöhen (roh) und Fensterbrüstungen sind ab OKFF angegeben.

Legende	
OK leichte Trennwand	Mauerwerk (n. Angabe Statik)
Stahlbeton (n. Angabe Statik)	Wärmedämmung
Gurtkasten Standard: 1,025 m (Achse) ab OKFF	Gurtkasten Küche: 1,125 m (Achse) ab OKFF
elektrischer Antrieb für Rollläden	Handkurbel
raumhoch	Raumhöhe (n. Angabe Statik)
Stahlbeton (n. Angabe Statik)	Wärmedämmung
Raumstempel	
Raumnummer / Funktion	Fläche
OKFF Umfang	OKFF Umfang
DE / TE / BE	DE / TE / BE
FE / NE	FE / NE
WL	WL

Hinweis:
Ausbildung von luftdichten Bauteilschlüssen (auch Fenster) gemäß EN 10277:2017
Fensteranschluss (nach RAL) innen: dampfticht, aussen: windticht und dampfdiffusionsdicht
Außenmauerwerk: Innenputz entsprechend der Kalksandstein-Fachregeln (auch oberhalb der abgeh. Decken)
Brandschutz: nach Angabe der Fachplanung
Öffnungsrichtungen der Türen im KG nach Abstimmung Brandschutz. (Baugenehmigung)
Freie Lüftungsquerschnitte im KG nach Angaben TGA Planung und Abstimmung Statik.

Hinweis:
- Außenanlage nach Fachplanung
- Bopl. / Fundamentdurchgänge/ Grundleitungen/ Revisionsöffnungen nach Fachplanung

Hinweis Putz (innen/außen), Trockenbau:
- DIN 18550 Putz und Putzsysteme
- Außenputz mit Randprofilen
- "offene" Plattenenden mit Abschlussprofilen
- "offene" Putzkanten mit Abschlussprofilen

Hinweis Dach:
- harte Bedachung n. DIN 4102
- unbelüftete Dachkonstruktion n. DIN 4108 Teil 3
- Abdichtung und Anschlüsse gem.: Flachdachrichtlinie/ DIN 18195/ DIN 18531

Hinweis Dachentwässerung:
- Bemessung RR nach Angaben der Fachplanung

Hinweis Abdichtung:
- DIN 18195-4 Abdichtung gegen Bodenfeuchte
- DIN 18195-6 Abdichtung gegen drückendes Wasser
- DIN 18195-8 Abdichtung über Bewegungsfugen
- DIN 18195-9 Durchdringungen, Übergänge, Abschlüsse
- DIN 18195-10 Schutzschichten und Schutzmaßnahmen

WD200/100-Wanddurchbruch Breite/Höhe BD/DD Boden- o. Deckendurchbruch
Maßgebend für die Ausführung der Wand- und Deckendurchbrüche ist der S-D Plan des Fachplaners.
Wanddurchbrüche OK-UK Rohdecke falls nicht anders angegeben.

d	Flächeneintrag Küche	17.11.16	zB
c	Änderung Aufzugtür	9.8.16	mk
b	Position Balkonentwässerung	28.6.16	bv
a	Höhen OKFF, Position Balkonentwässerung, Planfortschreibung	30.05.2016	ca
INDEX:	BEWERKUNG	DATUM	NAME

d	Flächeneintrag Küche	17.11.16	za
c	Änderung Aufzugtür	9.8.16	mk
b	Position Balkonentwässerung	28.6.16	bv
a	Höhen OKFF; Position Balkonentwässerung; Planfortschreibung	30.05.2016	oa
INDEX:	BEMERKUNG	DATUM	NAME
PLANÄNDERUNGSLISTE			

Das Brandverhalten der Bauteile und die Feuerwiderstandsdauer der Bauteile sind dem beauftragenden Brandschutzkonzept zu entnehmen.
Alle Maße sind geplante Maße und sind kritisch abzuzeichnen.
Zur Ausführung Positionspläne des Statikers beachten. Firmenzeichnungen gelten nur mit Genehmigung des Architekten.

ÜBERSICHTSPLAN

HÖHEN

H21-23

GR.00 OKFF EG ± 0,00 = 68,46 m ü.NHN

BAUHERR

Wohn-Stadtbau
Wohnungsunternehmen der Stadt Münster
Steinfurter Straße 60 48149 Münster
Tel. 0251 7068-0 Fax. 0251 7068-300
E-Mail: info@wohnstadtbau.de

ARCHITEKT

3pass
Architektinnen Stadtplanerinnen
Kath. Meyer, BDA
Kreider Straße 36
59075 Köln
Telefon +49 (0)21 21 - 130 987 0
Telefax +49 (0)21 21 - 130 987 33
E-Mail: bauro@3pass.de
www.3pass.de

PLANUNGSPHASE

A AUSFÜHRUNGSPLANUNG

STATUS

GRUNDRISS ERDGESCHOSS

PLANDATEN

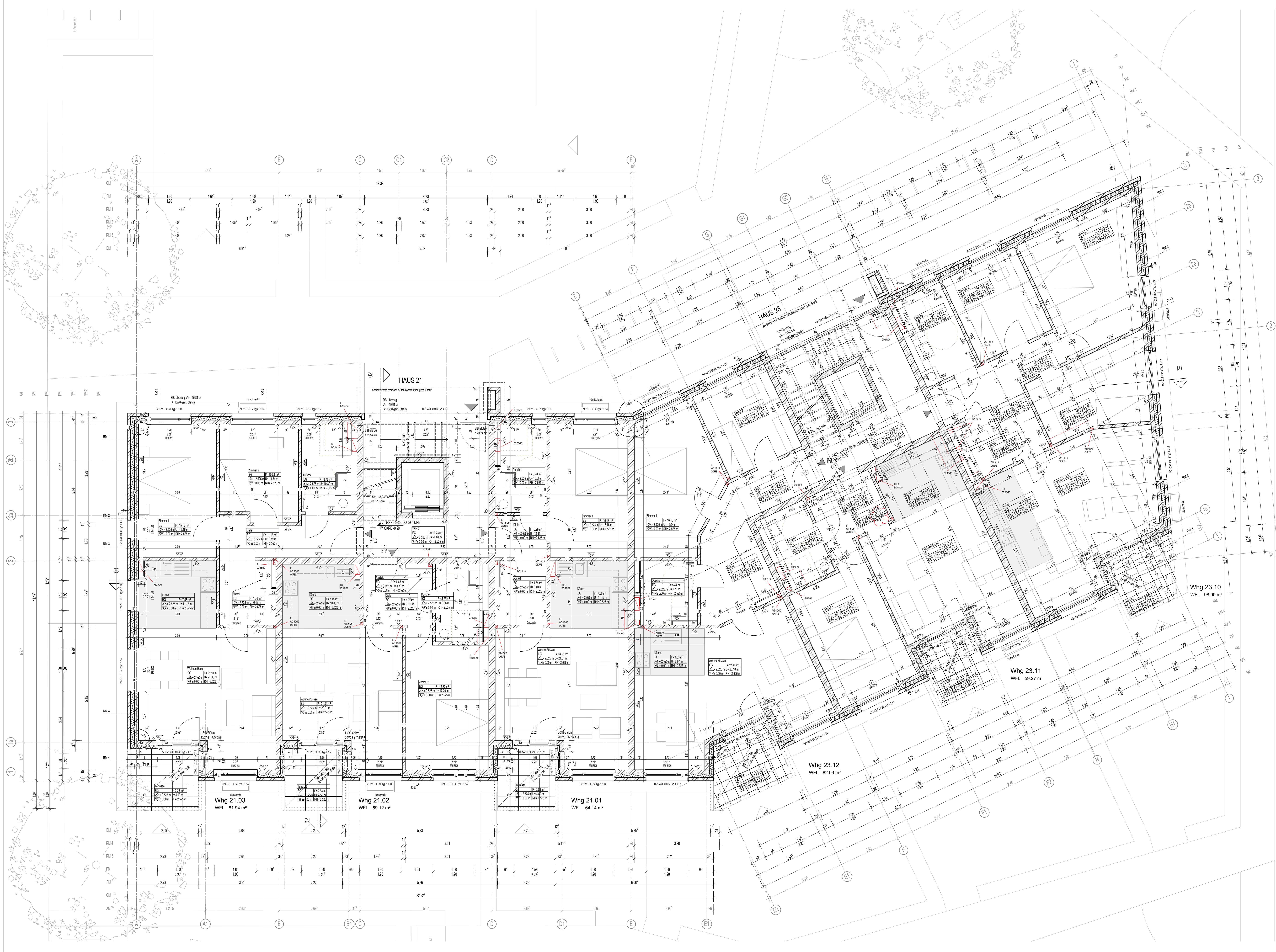
MASZSTAB 1:50
ERSTDATUM 14.12.2015
ERSTELLDATUM 17.11.2016
BEARBEITER za/bv
FORMAT DIN A0

ZEICHNUNGSNUMMER

A H21-23 GR.00

INDEX d

PLANNR 4290



GRUNDRISS ERDGESCHOSS